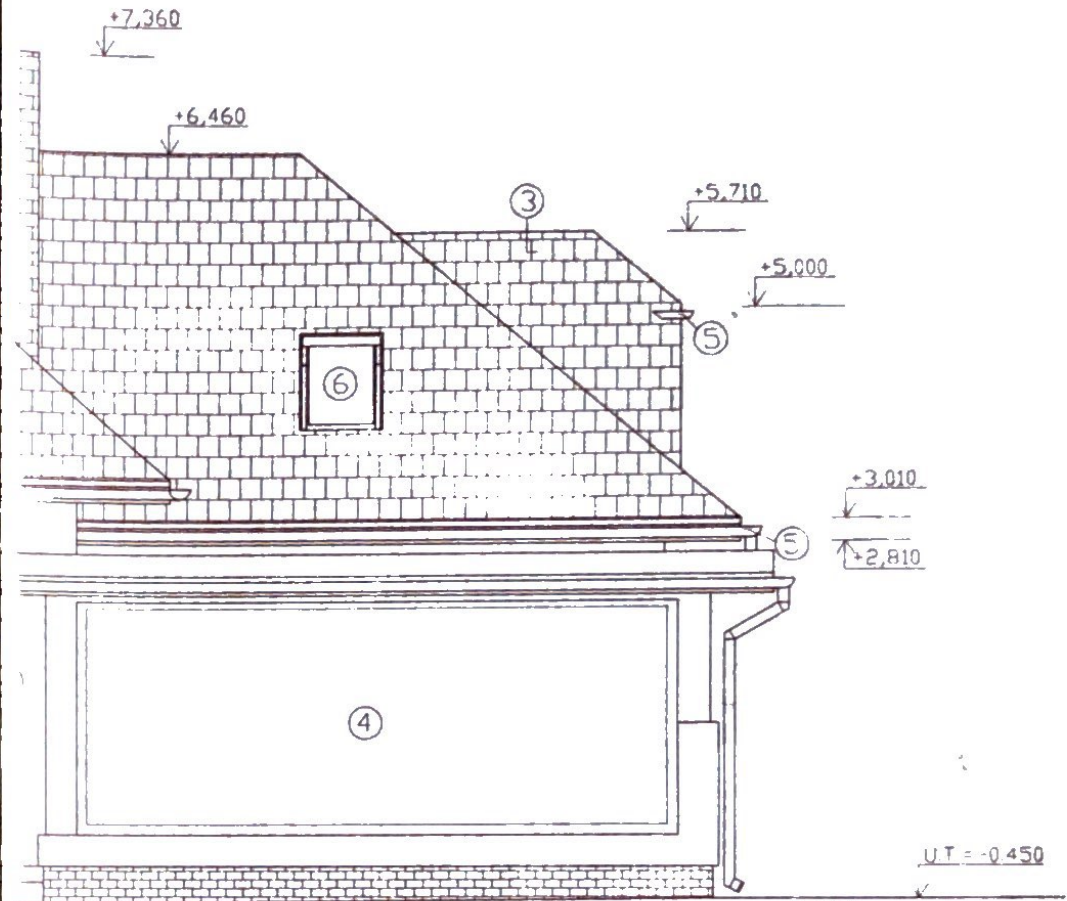
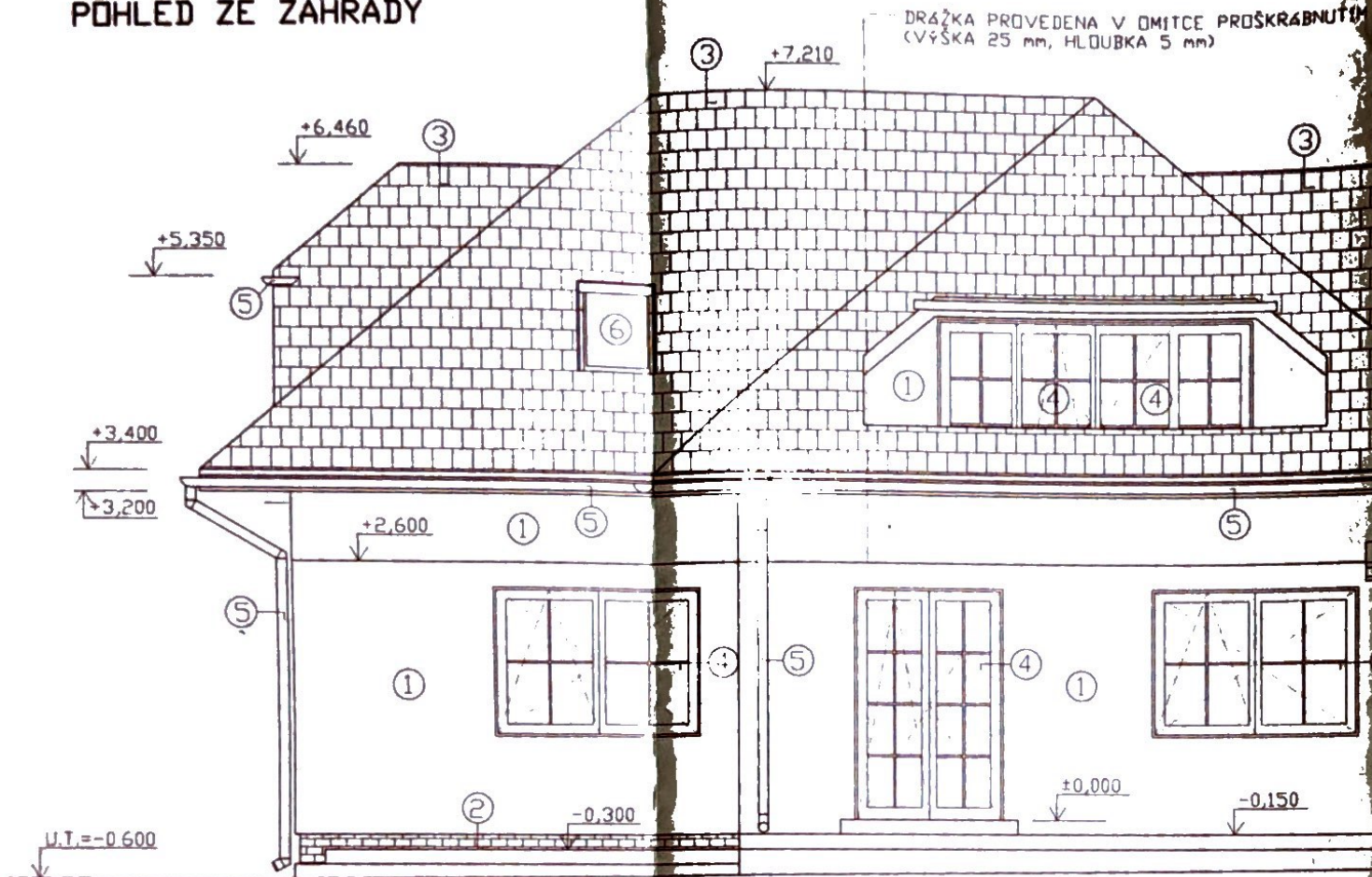


POHLED ZE ZAHRADY

DRÁŽKA PROVEDENA V OMITCE PROŠKRABNUTÍ
(VÝŠKA 25 mm, HLoubKA 5 mm)



POUŽITÉ MATERIÁLY:

- ① OMITKA HLADKÁ ŠTUKOVÁ - BARVA BÍLÁ
- ② OBKLAD - MRAZUVZDORNÁ KERAMIKA - DVA PÁSKY - BARVA TMAVĚ HNĚDÁ
- ③ STŘEŠNÍ KRYTINA - BARVA ČERVENÁ
- ④ OKNA A PROSKLENÉ STĚNY PLASTOVÉ - BARVA BÍLÁ
- ⑤ OKAPY A SVODY - POZINKOVANÝ PLECH
- ⑥ STŘEŠNÍ OKNO 800/1400 - DŘEVĚNÉ

CENTRAL GROUP
Budejovická 1, 140 00 Praha 5
ICO: 63999102

VYPRACOVAL:	Marek Šíp	CENTRAL GROUP
ZODPOVĚDNÝ PROJEKTANT:	Ing. Arch. Myslivoček	
KONTROLOVAL:	Ing. Jiří Jičínský	
INVESTOR:	Vedlín Petrov	
MÍSTO STAVBY:	Hlubočinka Panorana p.č.679/37	
AKCE:	UPRAVENÝ RODINNÝ DŮM CENTRAL C10-99	ČÍSLO ZAKÁZKY: 74/00 DATUM: 2/00 FORMÁT: MĚŘITKO: 1.50
OBSAH:	POHLED ZE ZAHRADY	PŘÍLOHA: B.12