

TABULKA MÍSTNOSTÍ

označení	název místnosti	plocha místnosti	podlahová krytina	úprava stěn	poznámka
001	obývací pokoj + jídelna	43,72m ²	keram. dlažba	štuková omítka s malbou	podlahové topení
002	pracovna	14,55m ²	plovoucí podlaha	štuková omítka s malbou	podlahové topení
003	koupelna s wc	6,62m ²	keram. dlažba	keram.obklad ke stropu	podlahové topení
004	spíž	8,38m ²	keram. dlažba	štuková omítka s ornamentovou malbou	
005	technická místnost	5,12m ²	keram. dlažba	štuková omítka s ornamentovou malbou	podlahové topení
006	kuchyně	9,84m ²	keram. dlažba	štuková omítka s malbou	podlahové topení
CELKEM		88,23m ²			
007	sklep	10,80m ²	beton, potěr	bez úpravy	nevytápěný

TABULKA MATERIÁLŮ

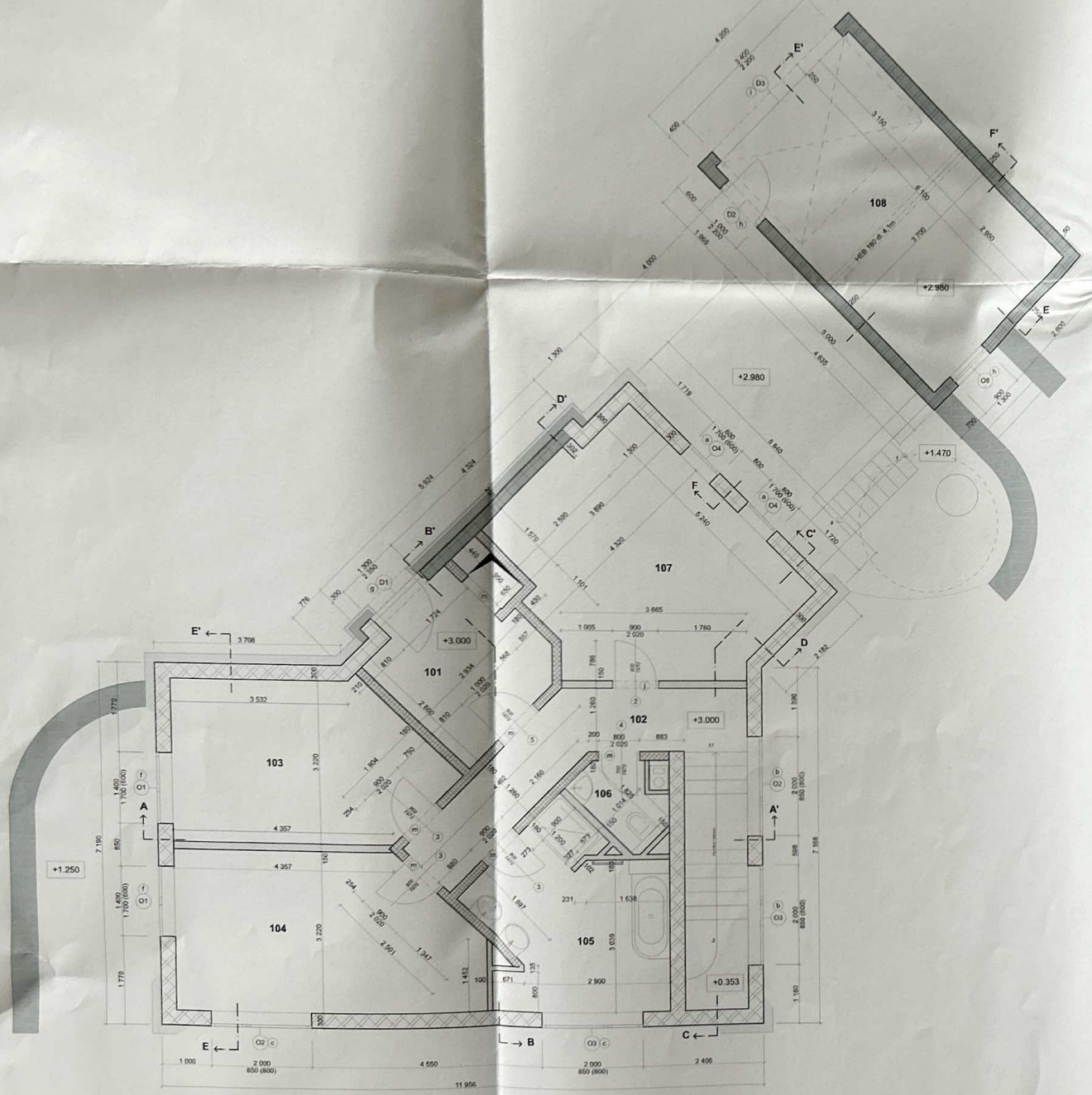
- tvárnice Porotherm 30Profi P15, M5
- ytong tl. 80 - 150mm
- ztracené bednění tl. 40cm C20/25 + konstrukční výztuž
- zhutněný zásep
- tvárnice Porotherm 24Profi P15, M5
- tvárnice Porotherm 17,5Profi P10, M5
- ztracené bednění tl. 30cm C20/25 + konstrukční výztuž
- fasádní polystyren Baumit tl. 180mm
- fasádní minerální vata tl. 160mm
- styrodur tl. 50mm

Městský úřad Libčice nad Vltavou
 Stavební úřad
 náměstí Svobody 90
 252 66 Libčice nad Vltavou
publ. 12.06.2014
17.8.2014



výškové umístění domu (do vyměřeného výškopisu) 186,44


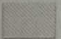


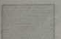

VYPRACOVAL	Ing. Martina Dolejšková	OBEC	Libčice nad Vltavou
ZODP. PROJ.	Ing. Martina Dolejšková	KRAJ	Středočeský
HL. PROJ.	Ing. Martina Dolejšková	DATUM	02/2013
INVESTOR	manželé Bógovi, Benická 329/1/1, 100 00 Praha 10		
STAVBA	NOVOSTAVBA RODINNÉHO DOMU na par.č. 806/12 v k.ú. Libčice nad Vltavou		
FORMÁT	A2		
ÚČEL	ohlášení stavby		
ČÍSLO ZAKÁZKY	1213		
MĚŘÍTKO	1:60		
Č. VYKRESU	3		
PŮDORYS 1NP			



TABULKA MÍSTNOSTÍ

označení	název místnosti	plocha místnosti	podlahová krytina	úprava stěn	poznámka
101	zádveř	8,23m ²	keram. dlažba	štuková omítka s malbou	podlahové topení
102	chodba se schodištěm	17,44m ²	keram. dlažba	štuková omítka s malbou	podlahové topení
103	pokoj	15,72m ²	plovoucí podlahy	štuková omítka s malbou	podlahové topení
104	pokoj	18,16m ²	plovoucí podlahy	štuková omítka s malbou	podlahové topení
105	koupelna	9,97m ²	keram. dlažba	keram. obklad ke stropu	podlahové topení
106	wc	2,10m ²	keram. dlažba	keram. obklad ke stropu	podlahové topení
107	ložnice	21,71m ²	plovoucí podlahy	štuková omítka s malbou	podlahové topení
CELKEM		93,33m ²			
108	garáž	21,60m ²	tech. keram. dlažba	štuková omítka s malbou	nevytápěný


TABULKA MATERIÁLŮ

-  tvárnice Porotherm 30Profi P15
-  ytong tl. 100-150mm
-  tvárnice Porotherm 24Profi P15
-  tvárnice Porotherm 17,5Profi P10
-  fasádní polystyren Baumit tl. 180mm
-  fasádní minerální vata tl. 160mm

Městský úřad Libčice nad Vítavou
 Stavební úřad
 náměstí Svobody 90
 252 66 Libčice nad Vítavou
Mužka / 12.06. / 2014 / Jan
17.8.2014



výškové umístění domu (do vyměřeného výškopisu) 186,44

VYPRACOVAL	Ing. Martina Dolejšková	OBEC	Libčice nad Vítavou	
ZODP. PROJ.	Ing. Martina Dolejšková	KRAJ	Středočeský	
HL. PROJ.	Ing. Martina Dolejšková	DATUM	02/2013	
INVESTOR	marchálka Bógovi, Benická 329/11, 100 00 Praha 10			
STAVBA	NOVOSTAVBA RODINNÉHO DOMU na par.č. 806/12 v k.ú. Libčice nad Vítavou			
FORMÁT	A2	ÚČEL	ohlášení stavby	
ČÍSLO ZAKÁZKY	1213	MĚŘÍTKO	1:60	
Č. VÝKRESU	4			
VÝKRES	PŮDORYS 2NP			